

# 内臓脂肪測定のご案内

## 内臓脂肪測定について

肺がん検診撮影直後、おへその位置で一枚CT撮影する簡単な検査です。  
その後、皮下脂肪と内臓脂肪とを色分けし、内臓脂肪量を正確に測定します。  
結果報告は一目でわかりやすく色付けされ、内臓脂肪量はもちろん、腹囲・皮下脂肪もわかります。

## お申し込み方法

**肺がん検診希望者に限り、申し込みができます。**

肺がん検診申し込みと同時に、病院受付窓口、またはお電話でお申し込みください。

・午前の受付 8時30分～12時00分

・午後の受付 13時00分～17時00分

(土日・祝日を除く)

電話番号 023 - 654 - 2511

## 実施日

肺がん検診と同日。

## 料金について

内臓脂肪測定 2,040円(税込)です。

すべての検査終了後、会計窓口でお支払いください。

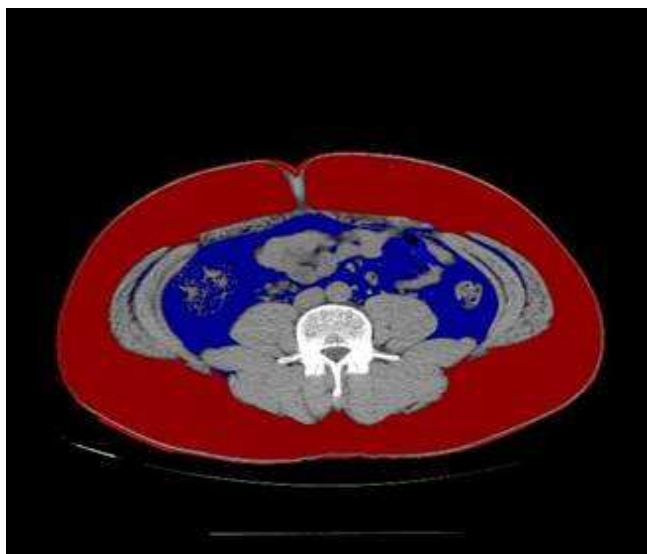
クレジットカード決済もご利用いただけます。

## 結果の送付

検査結果は、後日郵送でお知らせいたします。

青色が内臓脂肪、赤色が皮下脂肪です。

ケース1：皮下脂肪は多いが内臓脂肪は少ない。



ケース2：皮下脂肪は少ないが、内臓脂肪が多い

