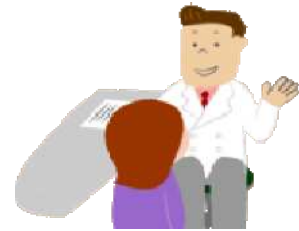


子宮がん検診のご案内

子宮がん検診について

子宮頸がんの一次検診では、子宮頸部細胞診が科学的に有効だとされています。正常でない細胞ががんになるまでには通常2～3年かかりますので、定期的に検診を受けることでがんになる前の段階での診断が可能です。また、早期がんのうちに発見して治療をすれば、多くの方で治癒が望めます。



検診の内容について

検診では、視診・内診、頸部細胞診を行います。

【視診】

膣鏡を挿入し、子宮頸部の状況を観察します。おりものや炎症の有無を目で確認します。

【内診】

双合診といって、片方の指を膣に入れ、もう片方の手でおなかを押さえてはさみながら触診します。腫れがないかなどを確認します。

【頸部細胞診】

子宮頸がんの発生しやすい子宮頸部や膣部の表面の粘膜を専用のへらでこすって細胞を採取し、検査します。がん細胞になる前の正常でない細胞が見つかることがあるため、細胞診を行うことで、がんになる前の段階の異常を発見することができます。

また、薬や放射線を使用しないので、比較的体への負担はかかりません。

内部をこすって細胞を採取しているの、検査後赤いおりものがでることがあります。

お申し込み方法

予約制となっておりますので、事前のお申し込みが必要です。病院受付窓口、またはお電話でお申し込みください。

・午前の受付 8時30分～12時00分

・午後の受付 13時00分～17時00分

(土日・祝日を除く)

電話番号 023 - 654 - 2511

実施日

午前の部 月曜日～木曜日(祝日を除く)

午後の部 月・火・木曜日(祝日を除く)

受付時間

予約時間に合わせて受付をお願いします。

持ち物

本人確認資料(保険証など)

診察券(お持ちの方)

受診券(お持ちの方)

問診票(職場の検診等で所定の用紙をお持ちの方)

84円切手を貼付し、宛先にご自分の住所・氏名を明記した封筒

料金について

全額自己負担の場合

6,920円

各種受診券、クーポンがご利用いただけます。

自己負担額、有効期限については各実施主体にご確認ください。

すべての検査終了後、会計窓口でお支払いください。

クレジットカード決済もご利用いただけます。

結果の送付

検査結果は、後日郵送でお知らせいたします。

検診当日、84円切手を貼付し、宛先にご自分の住所・氏名を明記した封筒をお持ちください。